

**ALZHEIMER SORIA**

**MEMORIA DE ACTIVIDADES**

**2025**

ALZHEIMER  
SORIA

# **HISTORIA DE LA ASOCIACION DE FAMILIARES DE ENFERMOS DE ALZHEIMER Y OTRAS DEMENCIAS DE SORIA**

## **[www.alzheimersoria.org](http://www.alzheimersoria.org)**

La Asociación de Familiares de Enfermos de Alzheimer, nació a mediados de 1995, con la finalidad de trabajar Programas dirigidos a mejorar la calidad de vida de enfermos con demencia, familiares y población relacionada con esta problemática.

El objetivo principal de la Asociación es ofrecer una ayuda a enfermos de Alzheimer y demencias similares, familiares y personas relacionadas con esta enfermedad.

En enero de 1996, la Asociación fue registrada oficialmente como Entidad de carácter asistencial, en el registro de Asociaciones de la Junta de Castilla y León.

Alzheimer Soria fue inaugurada oficialmente el día 22 de Marzo de 1996. En Septiembre de ese mismo año, se incorporó a la Federación de Asociaciones de Alzheimer de Castilla y León y en Diciembre de 1996, a la Confederación Española de Asociaciones de Enfermos de Alzheimer y otras Demencias.

La Asociación se encuentra inscrita desde noviembre de 1996, en el Registro de Asociaciones del Ayuntamiento de Soria, con el N° 120.

En Noviembre de 1999, la Entidad fue registrada en la Excmª. Diputación Provincial de Soria, como Entidad que realiza programas de Voluntariado, y en el Excmo. Ayuntamiento de Soria en Enero de 2001.

El 20 de Noviembre de 2001, el Ministerio del Interior declaró de Utilidad Pública a la Asociación con el número nacional 152655.

El día 2 de diciembre de 2005, Alzheimer Soria fue galardonada por la Fundación Científica Caja Rural de Soria, con el Premio Valores Humanos José Luis Argente.

En el año 2009 Alzheimer Soria fue galardonada con el Premio Provincial de voluntariado, por la Junta de Castilla Y León.

En el año 2019, la Entidad recibió el Premio Valores Humanos, del Grupo Promecal, empresa promotora de Medios de Comunicación de Castilla y León.

Finalista a los premios Farmaindustria 2021, en la categoría de Concienciación Social. Video: Gracias por Covid-jarnos

En diciembre de 2024, la Gerencia Integrada de Asistencia Sanitaria en Soria, concedió a la Asociación el galardón de "Mejor Institución Aliada"

En Noviembre de 2025, la Asociación recibió el Premio valores humanos del deporte. Cadena Ser Soria.

Actualmente Alzheimer Soria tiene en marcha 9 Programas en las 4 áreas de actuación que son: Personas con demencia, Familias, Sociedad e Investigación, con un total de 26 profesionales en plantilla implicados en los distintos Proyectos y con un número elevado de voluntarios y colaboradores para apoyar los distintos Programas y Servicios en ejecución.

## OBJETIVOS DE ALZHEIMER SORIA

### OBJETIVO GENERAL

- Ofrecer una ayuda a personas con diagnóstico de Alzheimer y demencias similares, familiares y personas relacionadas con esta enfermedad.

### OBJETIVOS ESPECIFICOS:

Prestar asistencia psicológica y moral a los familiares afectados por la enfermedad de Alzheimer o demencias similares.

Asesorar a los familiares de los enfermos dementes en materias legales, sociales y económicas.

Proporcionar y difundir en los medios de comunicación social y entre los agentes sociales, todo lo referente al posible diagnóstico de la enfermedad de Alzheimer y la terapia y prevención de la misma, al objeto de facilitar una asistencia adecuada.

Facilitar, mejorar y controlar la asistencia a los enfermos dementes, para mejorar su calidad de vida.

Estimular las investigaciones y estudios sobre la incidencia, evolución terapéutica y posible etiología de la enfermedad.

Mantener los contactos necesarios con otras entidades y asociaciones dedicadas al estudio de la enfermedad de Alzheimer, de dentro y fuera de España, con el propósito de estar al día en los avances científicos que se produzcan en esta materia.

Apertura y mantenimiento de centros de atención a personas que padezcan la enfermedad de Alzheimer.

Pertenecer a federaciones y confederaciones de asociaciones de carácter regional, nacional o internacional, así como fundaciones y otras organizaciones, tanto gubernamentales como no, que tengan el mismo objeto o afín que esta asociación.

Ofertar una serie de recursos y servicios que permitan una atención a enfermos y descarga a cuidadores.

NUMERO ACTUAL DE SOCIOS:

376 ASOCIADOS

NUMERO ACTUAL EMPRESAS ASOCIADAS:

25

PROFESIONALES EN PLANTILLA:

26 PERSONAS

### ALZHEIMER SORIA TRABAJA EN CUATRO ÁREAS DE ACTUACIÓN:

- \* PACIENTE
- \* FAMILIA
- \* SOCIEDAD

SORIA

En todas las Áreas tiene Programas de actuación.

#### **PACIENTE**

- \* Programa de Centros de Día
- \* Programa de Detección Precoz
- \* Programa de Autoayuda Comunitaria en el medio rural
- \* Programa de Servicios de Promoción de la Autonomía
- \* Programa My Way

#### **FAMILIA**

- \* Servicio de Asesoramiento, formación, Terapias grupales e individuales
- \* Programa de Asesoría jurídica
- \* Servicio de Préstamo de Ayudas técnicas y bibliografía

#### **SOCIEDAD**

- \* Proyectos de sensibilización Social
- \* Programa de Voluntariado
- \* Proyectos de formación interna y externa
- \* Proyectos de Defensa de los Derechos de las personas con demencia y sus Familias
- \* Proyectos de captación de recursos

#### **INVESTIGACION**

- \* Programa de donaciones de tejido cerebral
- \* Programa de becas en Investigación
- \* Programa de colaboración con la Universidad de León

# ALZHEIMER

# SORIA

PROGRAMAS ACTUALES	AÑO DE PUESTA EN MARCHA
<b>PROGRAMAS DE SENSIBILIZACIÓN SOCIAL</b> * Campaña donación Tejido Cerebral con Fundación CIEN. * Proyecto "Imperdibles". www.im-perdibles.com	<b>1996</b> <b>2013</b> <b>2017</b>
<b>PROGRAMA DE APOYO PSICOSOCIAL A FAMILIARES</b>	<b>1996</b>
<b>PROGRAMA DE VOLUNTARIADO</b>	<b>1996</b>
<b>PROGRAMA DE ASESORÍA JURÍDICA</b>	<b>1997</b>
<b>PROGRAMA DE CENTRO TERAPÉUTICO DE DÍA</b>  <b>SORIA CAPITAL.</b> San Hipólito ,40 plazas Gaya Nuño, 20 plazas de mañana y 20 de tarde  <b>OLVEGA.</b> 15 plazas	<b>1997</b> <b>2013</b> <b>2005</b>
<b>PROGRAMA DE APOYO A PERSONAS CON DEMENCIA Y SUS FAMILIAS EN EL MEDIO RURAL</b> S. Esteban de Gormaz: Talleres con pacientes y sus familias El Burgo de Osma.: Talleres con pacientes y sus familias	<b>2002</b>
<b>PROGRAMA FIND OUT. (Detección Precoz de fallos de memoria en Soria).</b> En coordinación Con Atención Primaria y A. Especializada, Centros de salud de Soria Norte, Sur, Soria Rural y Soria tarde) Proyecto de Entrenamiento de Memoria	<b>2003</b> <b>2003</b>
<b>PROGRAMA DE APOYO A LA INVESTIGACION</b> * Proyecto de colaboración con el Instituto Karolinska. Suecia. Becas. Finalizado * Proyecto de colaboración con el Banco de Tejidos de la Fundación CIEN Enfermedades Neurológicas. * Proyecto de colaboración con el Banco de Tejidos INCYL DE Castilla y León. Enfermedades Neurológicas Proyecto de colaboración con la Universidad de León. Programa ALBERTA.	<b>2010</b> <b>2010</b> <b>2024</b> <b>2022</b> <b>2024</b>

## RECURSOS INMOBILIARIOS

INMOBILIARIO	SUPERFICIE	PROPIEDAD
<b>CENTRO DE DIA SAN HIPOLITO</b> Características: sede Alzheimer Soria y Centro T: de Día	838 metros	ALZHEIMER SORIA (.edificio en propiedad mediante escritura notarial. Terrenos cedidos mediante escritura notarial)
<b>CENTRO GAYA NUÑO</b> Características: Centro de Día e instalaciones de la Unidad de Memoria	230,96 metros	AYUNTAMIENTO DE SORIA. CESION MEDIANTE CONVENIO 20 AÑOS
<b>CENTRO DE OLVEGA</b> Características: Centro de Día. Unidad Administrativa de gestión de Programas en la Comarca	145,86 metros	GERENCIA SERVICIOS SOCIALES. CESION MEDIANTE CONVENIO (Duración sin especificar mientras esté vigente el servicio)

### CENTROS EN PROPIEDAD:

- **Descripción:** CENTRO Y SEDE DE LA ASOCIACIÓN DE FAMILIARES DE ENFERMOS DE ALZHEIMER Y OTRAS DEMENCIAS DE SORIA, ubicado en la calle San Hipólito, Nº 7 de Soria.
- **Uso:** Ofrecer una atención especializada a pacientes diagnosticados por algún tipo de demencia y así retrasar en la medida de lo posible el progreso de la enfermedad a través de la estimulación cognitivo-funcional, al mismo tiempo que se apoya y se descarga a sus familias en los cuidados diarios que ha de prestar al paciente. A su vez en este centro se encuentran la Sede y oficinas de la Asociación, donde se gestiona y administran todos los servicios que ofrece la entidad, además de llevar a cabo los servicios relacionados con las familias (información, formación, asesoramiento y apoyo emocional) en todas y cada una de las fases de la demencia.

### CENTROS EN CESION:

- **Descripción:** UNIDAD DE ATENCIÓN ESPECIALIZADA EN DEMENCIAS DE OLVEGA, ubicada en la primera planta del Centro social de Ólvega (Doctor Salcedo, 36).  
**Uso:** Unidad de atención especializada, cuyo objetivo es estimular las capacidades preservadas de la persona con demencia, mediante actividades de psicoestimulación cognitiva, motriz, psicoafectiva y actividades de la vida diaria. Además de ayudar a los familiares de estos en la comarca del Moncayo.
- **Descripción:** UNIDAD DE ESTANCIAS DIURNAS GAYA NUÑO DE SORIA, situada en la segunda planta del Centro Gaya Nuño (Avda. Gaya Nuño, 2 de Soria)  
**Uso:** Ofrecer un tratamiento no farmacológico que la demencia necesita mediante la estimulación cognitiva, funcional y afectiva, adaptando el entorno y utilizándolo de forma dinámica. Por otra parte se ubica la unidad de memoria, en la que se trabaja con personas con deterioro cognitivo leve pero sin diagnosticar por una demencia, formándoles en habilidades cognitivas y sociales que les ayuden a retrasar la progresión de dicho deterioro.
- **Descripción:** SERVICIOS DE AYUDA COMUNITARIA EN EL MEDIO RURAL, ubicados; en una sala del CENTRO JOVEN DE SAN ESTEBAN DE GORMAZ (Paseo Condes de San Esteban) y en una sala del AYUNTAMIENTO DE EL BURGO DE OSMÁ  
**Uso:** Al ser la única Asociación de Familiares de Enfermos de Alzheimer y Otras Demencias en la provincia de Soria, se vio la necesidad de acercar servicios al colectivo afectado en el medio rural. Para ello se busca dotar a las familias del medio rural con un enfermo demente a su cargo, de estrategias de trabajo que permitan enlentecer el proceso de su enfermedad y la no desconexión de su medio social.

## **RECURSOS HUMANOS: PLANTILLA DE PERSONAL**

Para llevar a cabo los diferentes Programas y Servicios, contamos con:

26 profesionales, en su mayoría contratados de forma indefinida a Jornada Completa, que trabajan de una forma multidisciplinar y persiguiendo ofrecer una calidad óptima en sus puestos de trabajo:

1 Gerente  
1 Director de Centros y recursos humanos  
1 Neuropsicólogo  
1 Psicólogos  
1 Trabajadores Sociales.  
1 Fisioterapeuta/ T. Ocupacional  
1 Educador Social  
1 Enfermera  
14 Auxiliares Clínicos  
1 Auxiliares de Servicios  
1 Asistente personal  
1 Técnico Contable de Gestión Administrativa

Alzheimer Soria tiene contratados una serie de Servicios externos:

- Gestoría. Gestión de Nóminas, Seguros Sociales, IRPF etc.
- LOPD y Prevención de Riesgos Laborales.
- Transporte de usuarios a los distintos Centros de Día.
- Servicios de Catering y limpieza.
- Auditoría de Cuentas
- Fisioterapia

Contamos con un total de 351 socios, de los cuales 25 empresas son asociadas.

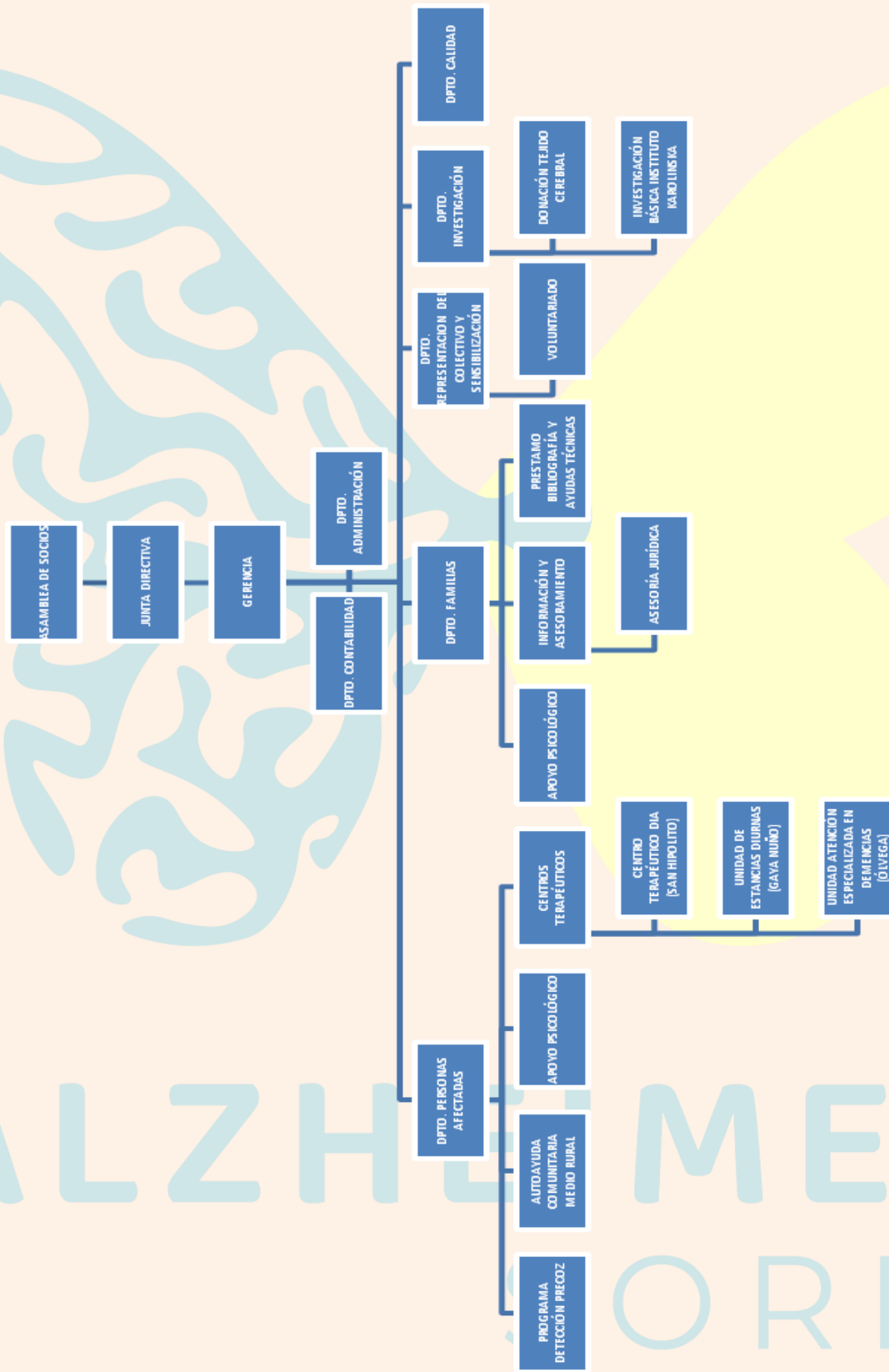
La Junta Directiva está formada por 7 personas, socios que ejercen las funciones directivas de la Asociación, desempeñando la Presidencia en funciones Dña. M<sup>a</sup> Cruz Garrido Casado (Vicepresidenta)

Un número elevado de voluntarios apoyan a diario cada actividad que realiza la Asociación en todas las áreas.

ALZHEIMER  
SORIA



## ORGANIGRAMA DE LA ASOCIACIÓN





## **DISTRIBUCION DE TODOS LOS PROFESIONALES EN LOS DISTINTOS PROGRAMAS**

### **PERSONAS CON DIAGNOSTICO DE DEMENCIA**

#### **PROGRAMA DE CENTRO TERAPÉUTICO DE DÍA**

**SORIA CAPITAL.** San Hipólito, 40 plazas (30 con concierto con J C y L)  
Gaya Nuño, 40 plazas, (20 de mañana y 20 de tarde, en  
servicio de Rehabilitación Y terapia ocupacional.

Personal de atención Directa para estos 2 centros, 15 personas, entre técnicos, auxiliares de clínica y auxiliar de servicios.

Personal de atención indirecta: Gerente, Director de centros, Trabajador Social de familias, Neuropsicólogo y técnico de administración.

**OLVEGA.** Centro Social 15 plazas (15 con concierto con J C y L)

Personal de atención Directa para este centro: Fisioterapeuta/Terapeuta O. con funciones de coordinador y 2 auxiliares de clínica.

Personal de atención indirecta: Gerente, Trabajador Social Neuropsicólogo y Técnico de administración.

#### **SERVICIOS DE PROMOCIÓN DE LA AUTONOMÍA PERSONAL Y PREVENCIÓN DE LA DEPENDENCIA**

**HABILITACIÓN Y TERAPIA OCUPACIONAL** En el Centro Gaya Nuño 20 plazas en  
horario de tarde

**HABILITACIÓN PSICOSOCIAL** A petición previa

**PROMOCIÓN Y MANTENIMIENTO DE LA AUTONOMIA** A petición previa

**ESTIMULACIÓN COGNITIVA (AUTOAYUDA COMUNITARIA Y DETECCIÓN PRECOZ)**

#### **PROGRAMA DE AUTOAYUDA COMUNITARIA EN EL MEDIO RURAL**

Este Programa está diseñado para apoyar al colectivo que reside en el medio rural. Se llevan a cabo talleres de estimulación cognitiva al tiempo que se ofrecen estrategias a los cuidadores, en dos localidades de la provincia. La elección de estas 2 localidades dependerá en cada momento de las necesidades detectadas en cada núcleo de población, mediante estudio de campo previo. También dependerá de los recursos disponibles en dichas localidades. Así mismo, la suspensión de los talleres y del Programa en la localidad donde se haya venido trabajando, dependerá del número de usuarios participantes en el mismo.

El lugar de realización de este Programa depende de las instalaciones municipales disponibles en cada localidad.

Un Asistente personal contratado por la Asociación y con formación específica, será el responsable de la puesta en marcha y ejecución de este Programa.

Personal de atención indirecta participará en la consecución de los fines: Gerente, T. Social de familias, Neuropsicólogo y Técnico de administración.

## **PROGRAMA FIND OUT DE DETECCION PRECOZ**

Este Programa es llevado por 2 técnicos casi un elevado porcentaje de su jornada, ya que es uno de los que más tiempo lleva a lo largo del año.

Los 2 profesionales son: Neuropsicólogo y Trabajador Social de familias.

Se pretende fomentar la detección temprana de la Demencia apoyando al sistema sanitario en el proceso diagnóstico, mediante la realización de valoraciones cognitivas en profundidad a los pacientes con fallos de memoria.

Para ello se realizará una Valoración Neuropsicológica a pacientes derivados por su médico de Atención Primaria o Atención Especializada. Mediante pruebas estandarizadas se analiza si existe deterioro cognitivo, qué áreas se encuentran afectadas, hasta qué punto y cómo afectan a su vida diaria. Así mismo, se analiza con un familiar fiable los cambios y dificultades observadas. Cada valoración neuropsicológica dura aproximadamente 2 horas y media. Y cada valoración familiar, unas 2 horas. A esto hay que añadir la elaboración del informe de resultados.

Los resultados de esta prueba son entregados y explicados al médico que le derivó, para que junto con el resto de pruebas se proceda a realizar un diagnóstico certero o derivar al servicio adecuado.

Con el objetivo de retrasar la aparición de una Demencia en aquellos casos que tras la valoración neuropsicológica que conlleva este programa, padecen un Deterioro Cognitivo Leve, Alzheimer Soria ofrece talleres de estimulación cognitiva.

Taller Gradior. A través del programa informático de estimulación Gradior. Este tipo de taller se lleva a cabo de forma individual de miércoles y viernes por la mañana de 9:45 h.a 10:15 h. La duración de estos talleres es de media hora cada paciente.

## **FAMILIAS**

### **PROGRAMAS DE APOYO PSICOSOCIAL A FAMILIARES.**

Los profesionales implicados en este Programa son los Trabajadores Sociales. Innumerables familias pasan por la Asociación a lo largo del año. El horario de las oficinas donde se gestionan todos los Programas, es muy amplio, abarca desde las 9 de la mañana hasta las 7 de la tarde y esto facilita el acceso a quien necesite de nuestros servicios, como información, apoyo y asesoramiento, entre otros.

También se encuentra implicada en este programa la Neuropsicóloga porque es la que lleva las terapias psicológicas con enfermos y familiares y se hace cargo de los grupos de autoayuda que se realizan.

### **PROGRAMA DE ASESORIA JURIDICA**

Un voluntario abogado lleva desde 1996, a cargo de este programa. Son muchas demandas las que llegan a lo largo del año, procesos de incapacidad, herencias, conflictos familiares etc.

El Trabajador Social de familias organiza este programa.

### **PRESTAMO DE AYUDAS TECNICAS**

Alzheimer Soria cuenta con un pequeño número de ayudas técnicas que prestan a familiares para apoyar y facilitar el cuidado de la persona afectada por una demencia.

El trabajador Social organiza este servicio, pero en función de la ayuda técnica prestada, otros profesionales técnicos asesoran para su buen funcionamiento.

## SOCIEDAD

### PROGRAMA DE SENSIBILIZACIÓN SOCIAL

Todos y cada uno de los profesionales de Alzheimer Soria, colaboran en todas las actividades que se realizan, durante todo el año, para sensibilizar y recaudar fondos. En estas actividades que son muchas, los profesionales colaboran siempre fuera de su horario habitual de contrato. Todas estas actividades se complementan con la participación en charlas, conferencias, cursos de formación, participación activa en redes sociales, visitas institucionales fuera y dentro de la provincia y elaboración de material didáctico y audiovisual para dar visibilidad a nuestro colectivo.

### PROGRAMA DE VOLUNTARIADO

Este Programa lo coordina una de las Trabajadores Sociales, pero intervienen los terapeutas de los Centros de día, cuando se trata de actividades de apoyo en este recurso.

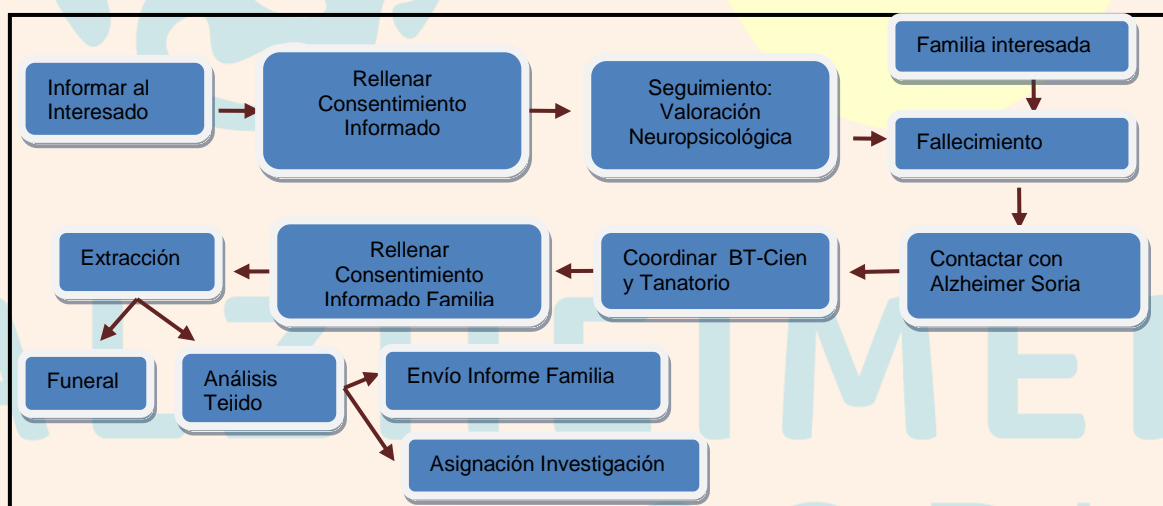
## INVESTIGACION

### PROGRAMA DE APOYO A LA INVESTIGACION

**PROGRAMA DE DONACIONES DE TEJIDO CEREBRAL:** La participación de la Asociación en este programa se lleva a cabo mediante la sensibilización social y la gestión de las posibles donaciones que tengan lugar en la provincia de Soria. Cuatro son los profesionales partícipes en dicho programa, estando en semanas alternas con un teléfono de guardia que estará disponible los 365 días al año, las 24 horas del día. Para garantizar una óptima actuación profesional se lleva a cabo el siguiente protocolo:

Profesionales implicados en este programa: 5 técnicos.

- Gerente
- 4 Técnicos de guardia todo el año.



## PROGRAMA DE APOYO A PROYECTOS DE INVESTIGACION MÉDICA Y SOCIAL:

La participación de la Asociación en este programa se lleva a cabo mediante la participación con personas diagnosticadas en estudios e investigaciones que requieran datos médicos o neuropsicológicos.

Actualmente la Asociación está participando en:

Dentro del área de investigación, y unido al Programa de Detección Precoz, Alzheimer Soria tiene otros dos proyectos en marcha; uno en colaboración con el Campus de Soria de la Universidad de Valladolid, aportando los datos obtenidos de las valoraciones neuropsicológicas del Programa de Detección Precoz. El objetivo de este aporte es realizar una publicación en revista científica para el año 2026.

El alcance territorial del proyecto de detección precoz, también con sus valoraciones neuropsicológicas a personas que presentan fallos en la provincia de Soria, que son derivados por especialistas de atención primaria o especializada, forma parte del Programa ALBERTA.

Alberta es un nuevo Programa creado por Alzheimer Soria en el año 2024, enmarcado dentro del Área de trabajo de Apoyo a la Investigación. Es una base de datos de personas con deterioro cognitivo o demencia, valoradas en el Programa de Detección Precoz que la Asociación tiene al servicio de la Gerencia Integrada de Asistencia Sanitaria de Soria. Durante los últimos años, Alzheimer Soria ha trabajado en este Programa que hoy pone a disposición de los investigadores en enfermedades neurodegenerativas. Como objetivos del programa se han diseñado los siguientes:

**General:** Poner a disposición de los Investigadores en enfermedades neurodegenerativas, una base de datos de personas con deterioro cognitivo o demencia, como herramienta de apoyo a sus investigaciones y estudios.

**Específicos:** Disponer de una base de datos interna para que Alzheimer Soria pueda desarrollar o contribuir a la Investigación, estudios y publicaciones, en enfermedades neurodegenerativas. Ser una ayuda inestimable para los investigadores en enfermedades neurodegenerativas. Crear nuevas vías de investigación social y médica. Construir una vía de recaudación de fondos y recursos propios de la Entidad.

En este año, la Asociación se ha puesto en contacto con la Universidad de Gainesville, La Florida, EE.UU. a través de un alumno soriano, que inicia su periodo de estudios de investigación en esa Universidad, en concreto en el Departamento de Neurociencia, junto al profesor Alfonso Martín Peña, Neurogenetista. Cabe la posibilidad de iniciar un trabajo conjunto, Alzheimer Soria y este Departamento.

Por último, la Entidad se encuentra colaborando en un Proyecto de Investigación junto a 2 investigadores de la Universidad Complutense de Madrid. El proyecto es el siguiente: TNAP Y P2X7R Nuevos Biomarcadores plasmáticos para la Enfermedad de Alzheimer. La propuesta que presenta aprovechará al máximo la multidisciplinariedad, compromiso y colaboración entre nuestros equipos para lograr su objetivo. Decimos discutir esta oportunidad luego de la reunión de la FENS 2025, notando que la Dra. Paloma Aivar. El equipo de Mateo identificó biomarcadores sanguíneos nuevos y prometedores para el diagnóstico de EA. Decidimos ampliar su cohorte analizando nuestras muestras de plasma que se utilizaron en nuestro reciente publicaciones (Colmant et al., IJMS 2024; Boyer et al., Alzheimer Research & Therapy, 2024). Nuestra experiencia complementaria en el ensayo de biomarcadores sanguíneos y el uso de muestras de plasma de Pacientes con EA e individuos cognitivamente normales, que permitirán extender la sangre recopilación de biomarcadores, estudiar su correlación con la progresión de la EA y establecer estándares clínicos más precisos para el diagnóstico de EA mediante este enfoque no invasivo.



## **ESTRUCTURA Y CAPACIDAD DE GESTION DE LA ENTIDAD** **DURANTE EL AÑO 2025 DATOS GENERADOS EN 2025**

### **PERSONAL RETRIBUIDO**

Categoría Profesional		Número		Nº horas anuales
		Mujeres	Hombres	
Fijo	Director Gerente	1		1720 horas
	Neuropsicólogo	1		1720 horas
	Psicólogo	1		1720 horas
	Director/Trabajador Social	1		1720 horas
	Trabajador Social	1		1720 horas
	Fisioterapeuta/Terapeuta Ocupacional	1		860 horas
	Educadora Social	1		1720 horas
	Enfermera	1		692 horas
	Auxiliares Clínica o Atención Soc.	14	1	1720 horas
	Auxiliar de Servicios	1		1117 horas
	Auxiliar Educativo	1		581 horas
	Técnico Gestión administrativa	1		1720 horas
	<b>Total</b>	<b>25</b>	<b>1</b>	
Eventual				
	<b>Total</b>	<b>0</b>	<b>0</b>	
Otros	Fisioterapeuta	0	1	470 horas
	<b>Total</b>	<b>25</b>	<b>1</b>	

### **PARTICIPACIÓN SOCIAL Y VOLUNTARIADO**

CATEGORÍA PROFESIONAL	ACTIVIDAD QUE DESARROLLA	Nº DE VOLUNTARIOS	
		Mujeres	Hombres
Abogado	Asesoramiento jurídico	1	1
Psicóloga	Taller de Baile, sensibilización y recaudación	1	0
Enfermera Jubilada	Tareas Administrativas	1	0
Jubilada	Tareas Administrativas	1	1
Jubilada	Mantenimiento (costura) y Actividades recaudatorias	2	0
Pintor	Mantenimiento, sensibilización y recaudación	0	1
Fotógrafo	Actividades de Sensibilización Social	0	1
Técnico en gestión sanitaria	Tareas de Gestión	0	1
Técnicos diversos	Gestión Junta Directiva	2	5
Administrativo	Actividades de Sensibilización Social	1	0
Médico	Actividades de Apoyo a la Investigación	1	0
Estudiantes	Taller musicoterapia	22	11
Periodista	Apoyo en el Taller de musicoterapia	0	1
Maestro	Apoyo en el Taller de musicoterapia	0	1
Profesionales varios escuela tenis de mesa	Apoyo en el Ping Pong	1	3
<b>TOTAL</b>		<b>33</b>	<b>26</b>

### **PRESUPUESTO DEL AÑO 2025**

El presupuesto de Alzheimer Soria en el año 2025 ha sido de **1.032.973,03 €**

## ESTADÍSTICA DE PROGRAMAS, SERVICIOS Y PERSONAS ATENDIDAS DURANTE EL 2025

Denominación	Servicios que ofrece		Lugar de Prestación		Número de Beneficiarios directos					
	Sí	No	Centro	Domicilio	Personas con Alzheimer y u otras demencias		Familiares cuidadores		Población general	
					M	V	M	V	M	V
SPAP – Estimulación Cognitiva	X		X		7	6	7	6		
SPAP – Rehabilitación Psicosocial	X		X		1	3	3	1		
SPAP – Rehabilitación y Terapia Ocupacional	X		X		10	8	10	8		
SPAP – Promoción, Mantenimiento y Recuperación de la Autonomía Funcional.	X		X	X	5	3				
Información y Asesoramiento	X		X	X	3	2	941	480	39	16
Apoyo Psicológico y Social al Familiar Cuidador	X		X	X			28	12	1	
Grupos de Apoyo	X				3	4				
Capacitación y Entrenamiento de Familiares, para el cuidado de las Personas afectadas por la E.A										
Préstamo de ayudas Técnicas	X		X	X	1	3				
Charlas, conferencias y cursos	X									11
Formación de Voluntarios	X		X	X						
Programas de Voluntariado	X		X	X						
Asesoramiento Jurídico	X		X	X			11	14		
Find Out. Detección Precoz	X		X				68	43		
Centros Terapéutico de Día	X		X		34	19	53	23		
Unidad de Atención Especializada en Demencias	X		X		36	11	57	21		
Unidad Estancias Diurnas	X		X		21	5	21	12		
Formación Profesionales	X		X						25	1
Donación de Tejido Cerebral	X				2	1				
<b>Total</b>					<b>143</b>	<b>271</b>	<b>1.203</b>	<b>620</b>	<b>65</b>	<b>28</b>

# RESUMEN COMPARATIVO DATOS ALZHEIMER SORIA 2024–2025

## 1. ESTRUCTURA GENERAL DE LA ENTIDAD

Indicador	2024	2025	Variación
Socios totales	351	376	▲ +25 %
Empresas asociadas	25	25	—
Profesionales en plantilla	26	26	—
Voluntarios activos	59	59 (33 mujeres / 26 hombres)	—
Programas activos	9	9	—
Presupuesto anual (€)	1.010.000 (aprox.)	1.032.973,03	▲ +2,3 %

La estructura de Alzheimer Soria se mantiene estable, consolidando su plantilla y ampliando ligeramente su base social (7 % más socios). El presupuesto crece moderadamente, mostrando equilibrio financiero y continuidad de proyectos.

## 2. PERSONAL Y ORGANIZACIÓN

Categoría profesional	2024	2025	Observaciones
Gerente / Dirección	1	1	—
Neuropsicólogo	1	1	—
Psicólogo	1	1	—
Trabajador/a social	2	2	—
Fisioterapeuta / T. Ocupacional	1	1	—
Educador/a social	1	1	—
Enfermera	1	1	—
Auxiliares clínicos y de servicios	15	15	—
Personal de gestión y contabilidad	1	1	—
Total	26	26	Estabilidad total

No hay cambios significativos en el número ni en la distribución de profesionales, lo que indica consolidación del modelo organizativo. La plantilla continúa siendo multidisciplinar y mayoritariamente indefinida.



### 3. VOLUNTARIADO Y PARTICIPACIÓN SOCIAL

Indicador	2024	2025
Total voluntarios	59	59
Actividades principales	Sensibilización, talleres, apoyo a investigación, administración	Sin cambios significativos
Participación alumnos colegios	Alta (musicoterapia, eventos sociales)	Alta (33 mujeres, 26 hombres)

El voluntariado mantiene su relevancia, diversificando tareas de apoyo, especialmente en talleres de musicoterapia y actividades de sensibilización.

### 4. PROGRAMAS Y SERVICIOS

Área	Programas destacados (2024)	Programas destacados (2025)	Cambios
Personas con diagnóstico	Centros de Día, Detección Precoz, Autoayuda Rural, SPAP	Se mantienen; Se consolida <i>My Way</i>	Nuevo enfoque en "My Way" para diagnósticos leves
Familias	Asesoramiento, Apoyo Psicológico, Asesoría Jurídica, Préstamo de ayudas Técnicas	Se mantienen todos	Continuidad
Sociedad	Sensibilización Social, Voluntariado, Formación	Se mantienen	Continuidad
Investigación	Programa ALBERTA, Colaboración en Investigación	Nuevas colaboraciones con Univ. Complutense y Gainesville (EE.UU.)	Expansión internacional

En 2025 se fortalece el eje de investigación, con nuevos convenios y ampliación del programa ALBERTA. Los servicios a pacientes y familias permanecen estables, con énfasis en personalización y atención temprana.

ALZHEIMER  
SORIA

COMPARATIVA DE SERVICIOS Y BENEFICIARIOS 2024-2025

Servicio	Beneficiarios 2024	Beneficiarios 2025	Variación	Observaciones
SPAP – Estimulación Cognitiva	24	26	▲ +2	Ligero aumento de usuarios
SPAP – Rehabilitación Psicosocial	7	8	▲ +1	Crecimiento moderado
SPAP – Terapia Ocupacional	42	55	▲ +13	Incremento relevante
Promoción Autonomía	8	8	—	Estabilidad
Información y Asesoramiento	1.546	1.501	▼ -45	Ligera reducción
Apoyo Psicológico y Social	60	61	▲ +1	Estabilidad
Préstamo de ayudas técnicas	5	5	—	Sin cambios
Formación y voluntariado	59	59	—	Sin cambios
Asesoramiento Jurídico	4	25	▲ +21	Gran incremento de demandas
Detección precoz (Find Out)	206	250	▲ +44	Fuerte aumento de casos valorados
Centros Terapéuticos de Día	149	149	—	Ocupación total estable
Unidad Demencias / Ólvega	44	64	▲ +20	Crecimiento notable
Estancias Diurnas	71	72	▲ +1	Estabilidad
Donación Tejido Cerebral	6	3	▼ -3	Menor número de donaciones
Totales	2.230	2.300 aprox.	▲ +3 %	Mantenimiento con ligero crecimiento

El número de beneficiarios directos y familiares crece levemente (+3 %), destacando el aumento en *Detección Precoz* y *Asesoría Jurídica*. La atención diaria mantiene su capacidad máxima, reflejando alta demanda y gestión eficiente.

## 6. INVESTIGACIÓN Y PROYECTOS 2025

2025 marca un salto cualitativo en el área científica, proyectando a Alzheimer Soria como referente provincial con proyección nacional e internacional.

### Objetivos:

- Generar publicaciones científicas en 2026 y reforzar la red internacional de investigación..
- **Colaboraciones activas:**
  - Universidad de Gainesville (Florida, EE.UU.)
  - Universidad Complutense de Madrid (biomarcadores TNAP y P2X7R)
- **Consolidación del Programa ALBERTA:** base de datos de personas con deterioro cognitivo disponible para investigadores

### CONCLUSIONES GENERALES

- **Crecimiento sostenido y consolidación estructural:**
  - Plantilla, socios y programas estables.
- **Incremento del impacto social:**
  - Mayor cobertura en Detección Precoz, Asesoría Jurídica y Atención a Familias.
- **Fomento de la investigación:**
  - Ampliación de colaboraciones y creación de vías de transferencia científica.
- **Continuidad en Programas de Sensibilización Social:**
  - Mantiene un alto grado de participación ciudadana y voluntariado.
  - Completado Proyecto de Conciertos Sociales, "*Sinfonía Neuronal*" iniciado en 2024, junto al Grupo CINEMA TRIO, con un total de 7 Conciertos realizados.
- **Retos 2026:**
  - Creación de la 2ª Unidad de Convivencia en el Centro de Día de San Hipólito.
  - Fortalecimiento del vínculo con el sistema sanitario provincial.

# ALZHEIMER SORIA

# DOSSIER FOTOGRAFICO 2024

## TERAPIA CON ANIMALES





## VISITA GRUPO MY WAY EXPOSICION SOROLLA EN BILBAO



## DESFILE DE LA CALDERA EN SAN JUAN





## MARCHA OLVEGA. PERSIGUIENDO TUS RECUERDOS



## CONCIERTOS SINFONIA NEURONAL JUNTO A CINEMA TRIO





## DIA MUNDIAL DE ALZHEIMER







## CREACION NUEVA UNIDAD DE CONVIVENCIA EN CENTRO DE SAN HIPOLITO





## PROGRAMA DE APOYO A LA INVESTIGACION



Vº Bº GERENTE ALZHEIMER SORIA

SORIA